

«Безопасный маршрут «Дом-школа-дом»»

**Попова Елена Александровна,
воспитатель**

Как помочь ребенку сохранить жизнь и здоровье на дороге?

Эту задачу облегчит разработанная вместе с ребенком схема безопасного маршрута «дом-школа-дом», с описанием мест, требующего повышенного внимания. В одно и то же место можно пойти разными путями: длинными или короткими, опасными или безопасными. Наша задача состоит в том, чтобы найти более безопасный путь из всех возможных.

Рекомендуем:

1. Вместе с ребенком пройти по определенному маршруту, обсудив места, требующие повышенного внимания, и маршруту, по которому идти нельзя;

2. Дома вместе с ребенком составить схему безопасного маршрута и описание к ней;

3. Повторно пройти маршрут вместе с ребенком, попросив его объяснить вам, как правильно поступать в том или ином случае;

4. Вклеить разработанную схему в школьный дневник;

5. Рассказать ребенку об особенностях улиц, по которому ему приходится ходить, и об имеющихся явно выраженных и скрытых опасностях.

Характеристики опасных участков, на которые стоит обратить внимание.

Узкая дорога с интенсивным движением – на таких участках пешеход менее осторожен, чаще невнимателен, так как для перехода проезжей части требуются считанные секунды.

Узкая дорога с интенсивным движением – на таких участках пешеходы часто выходят на проезжую часть, и даже не осмотрев ее.

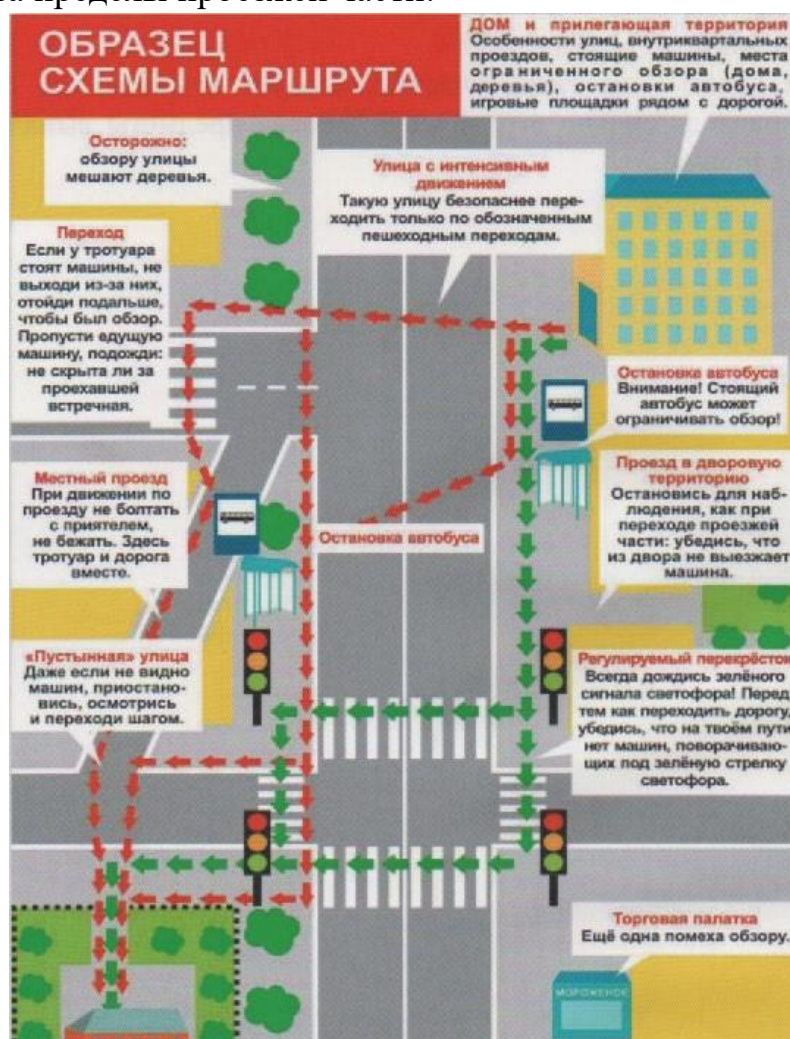
Широкая дорога с интенсивным движением – на таких участках переход опасен тем, что за время перехода обстановка на дороге может внезапно измениться, а пешеход не может быстро покинуть проезжую часть, как это возможно на узкой дороге.

Место припаркованных автомобилей – ограничивается обзор дороги.

Кусты и деревья, высаженные рядом с проезжей частью, ограничивают обзор дороги.

Дома, павильоны, киоски, расположенные близко к проезжей части, также ограничивают обзор дороги.

Уклон дороги, поворот – возможен выезд машин как на встречную полосу, так и за пределы проезжей части.



Зелёными стрелками на этой схеме показан наиболее безопасный путь движения из дома в школу. **Красными стрелками** – другие возможные пути движения из дома в школу.

Движение крупногабаритного транспорта (автобуса, троллейбуса, грузовика) – вероятны случаи, когда за одной машиной скрывается другая, которая может двигаться как в попутном, так и во встречном направлении.

Наличие перекрёстков и выездов с прилегающих территорий – на таких участках возможно внезапное появление машин из-за поворота.

Парковки и другие места, где транспорт может двигаться задним ходом – на таких участках следует помнить, что обзор с места водителя сильно ограничен и многие предметы выпадают из его поля зрения